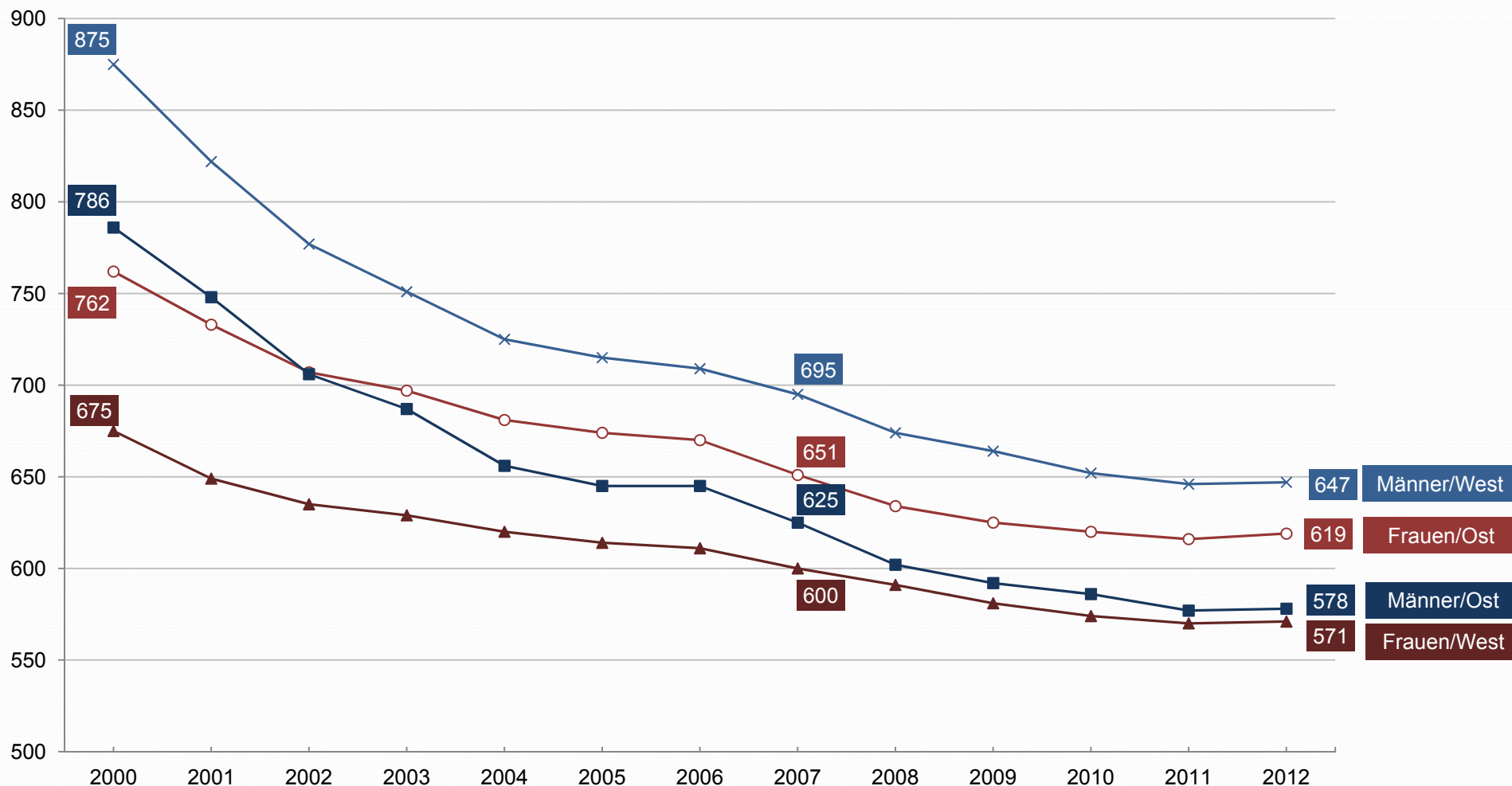


Grafik des Monats 07/2013: Erwerbsminderungsrenten 2012: Je später der Zugang desto niedriger der Zahlbetrag



■ Höhe der neu zugegangenen und angepassten Erwerbsminderungsrenten
 Zugangsjahre 2000 - 2012, Geschlecht, alte u. neue Bundesländer, durchschnittliche Zahlbeträge in €/Monat



Quelle: Deutsche Rentenversicherung Bund (2013, Rentenversicherung in Zeitreihen und eigene Berechnungen)

